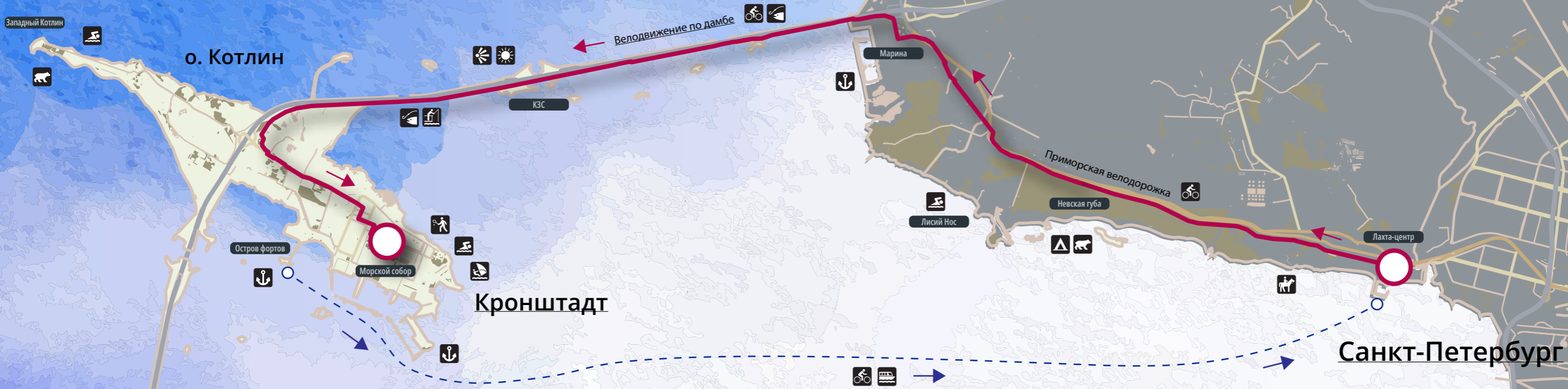


Веломаршрут «Петербург — Кронштадт»



32 KM

Открытие велодвижения по дамбе

Российская общественная организация «Веломост» разрабатывает проект уникального туристического веломаршрута «Петербург — Кронштадт».

Маршрут начнётся от набережной Лахта-центра и на своём пути к Морскому Никольскому собору в Кронштадте пройдёт вдоль Приморского шоссе через строящийся яхтенный порт в Горской.

Общая протяжённость веломаршрута «Петербург — Кронштадт» от набережной Лахта-центра до центра Кронштадта составит 32 километра. Значительная часть маршрута (11 километров от Горской до острова Котлин) будет проложена непосредственно вдоль акватории Финского залива — по объектам Комплекса защитных сооружений Санкт-Петербурга.

Обратный путь из Кронштадта до Санкт-Петербурга можно совершить по Финскому заливу на скоростном катамаране.